

VULKAN

Pulveraufladefeuерlöschер
PG 6/12 S / PG 6/9 SH



VULKAN - Feuerlöschер „Made in Germany“

Pulveraufladelöschler

nach EN 3 Typ: PG 6/12 S / PG 6/9 SH

VULKAN

Produkt

Feuerlöscher mit Pulver als Löschmittel sind das ideale Instrument zur Bekämpfung von Entstehungsbränden der Brandklassen A, B und C. Die Löschwirkung beruht auf dem antikatalytischen Effekt, bei dem die Pulverpartikel in den Reaktionsablauf des Verbrennungsvorganges eingreifen und ihn dadurch zum Erliegen bringen. Bei Glut bildendem Brandgut (Brandklasse A) entsteht darüber hinaus durch die Ausbildung einer Schmelzschicht ein Sperreffekt, der die Zufuhr von Sauerstoff verhindert. Zusätzlich werden damit Rückzündungen unterbunden.

Einsatz

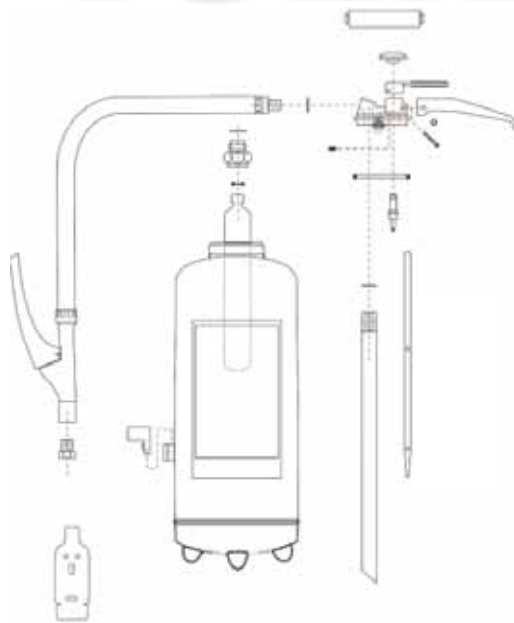
Das Löschpulver Euro-Troxin (S) wird überall dort eingesetzt, wo mit Brandgut unterschiedlichster Art zu rechnen ist. Es löscht Brände von festen Stoffen organischer Natur, flüssigen oder flüssig werdenden Stoffen und von Gasen zuverlässig.

Typische Einsatzgebiete:

- Außenbereiche
- Fahrzeuge
- Garagen
- Tiefgaragen
- Parkhäuser
- Heizungsanlagen
- Chemische Industrie
- Raffinerien

Ihre Vorteile

- Breites Einsatzspektrum
- Extrem starke Löschkraft durch antikatalytischen Effekt
- Lange Lagerfähigkeit des Löschmittels
- Leichte Handhabung durch einheitliche Bedienung
- Armatur aus Messing: hohe Korrosionsbeständigkeit und Robustheit
- Gute Dosierbarkeit durch jederzeit abstellbaren Löschmittelschrahl
- Unbedenklich für Mensch, Tier und Umwelt
- Löschmittelbehälter aus qualitativ hochwertigem Stahl: innen einfach und außen zweifach phosphatiert; durch robuste Polyesterharz-Außenbeschichtung gegen Korrosion geschützt
- Gesichert gegen unbeabsichtigtes Betätigen
- Hohe Betriebssicherheit
- Wartungsfreundlich



Instandhaltung

Feuerlöscher müssen regelmäßig von legitimierten Sachkundigen nach DIN 14 406, Teil 4, instand gehalten werden und gemäß Betriebssicherheitsverordnung durch eine befähigte Person nach TRBS 1203 geprüft werden. Nach dem Löscheinsatz müssen Feuerlöscher, auch bei nur teilweiser Entleerung, unverzüglich wiederbefüllt werden, um die Betriebsbereitschaft wiederherzustellen. Sämtliche Instandhaltungs- und Fülldienste übernimmt Ihr VULKAN-Kundendienst. Geeignet bis 1.000 Volt bei 1m Mindestabstand.

TECHNISCHE DATEN

Typ	Anerkennungsnummer	Löschmittelmenge kg	Löschmittel	Treibmittel	Betriebsüberdruck bei +60°C ca.bar	Funktionsdauer	Wurfweite ca.m	Temperaturfunktionsbereich °C	Leistungsklassen* Löschmitteleinheiten**			Löschmitteleinheiten LE	Maße in mm		Gewicht ohne Halter ca. kg
									A	B	C		Höhe ca.(mm)	Ø ca.(mm)	
PG 6 S	SP-146/10	6	Euro-Troxin S SP 03/09	Kohlendioxid	20	25	6-7	-30 bis +60	34 A	183 B	✓	10	500	150	11,6
PG 6 SH	SP-149/10	6	Euro-Troxin PL 01/96	Kohlendioxid	20	25	6-7	-30 bis +60	43 A	233 B	✓	12	500	150	11,6
PG 9 SH	SP-50/09	9	Euro-Troxin PL 01/96	Kohlendioxid	18,5	25	7-8	-30 bis +60	55 A	233 B	✓	15	500	190	15,5
PG 12 S	SP-49/09	12	Euro-Troxin S SP 03/09	Kohlendioxid	20	34	7-8	-30 bis +60	55 A	233 B	✓	15	580	190	18,5

*Nach En 3. ** Nach BGR 133.

Funktion

Um Bedienungsfehler zu vermeiden, empfiehlt die BGR 133 (Ausrüstung von Arbeitsstätten mit Feuerlöschern) innerhalb eines Betriebes alle Feuerlöscher mit gleicher Bedienungsarmatur bereitzustellen. VULKAN hat Feuerlöscher für alle Einsatzbereiche und Brandklassen mit durchgängiger Einhebelbedienung und garantiert daher besondere Sicherheit.

Nach dem Herausziehen der Sicherung ist der Löscher einsatzbereit. Beim Betätigen des Schlagknopfes senkt sich die Nadel und löst die CO2 Patrone aus.

Das Treibgas strömt in den Löschmittelbehälter, durchwirbelt das Löschpulver und drückt es über Steigrohr, Pulverschlauch und Düse als Pulverwolke ins Freie. Der Löschmittelstrom wird unterbrochen, wenn der Druckhebel an der Pistole losgelassen wird. Durch wiederholtes Betätigen des Druckhebels können Brände fester Stoffe unter Kontrolle gebracht werden. Flüssigkeits- und Gasbrände sind in einem Zug zu löschen.



1. Gelbe Sicherung abziehen, Löschpistole fassen.
2. Roten Schlagknopf eindrücken.
3. Löschpistole auf den Brandherd richten und drücken. Der Löscher ist abstellbar.

Ihr Fachhändler: